



Your UV partner

UV TECHNOLOGY IS IN OUR DNA



General catalogue

Graphic design by Giorgia Calvi

Edizione 01 2024



APPLICAZIONI

2

SITA OPTIONAL

3

IMPIANTI UV

Serie LED	4
Serie AL	5
Serie LCD ²	6
Serie RACK LCD ²	7
Serie AM	8-9
Serie 440	10 - 11
Serie SBT	12-13
Serie HDPE	14-15
Serie IT	16-17
SMP for POOLS	18 - 19
Serie SMP PR	20 - 21- 22
Serie UV POOL	23

STRUMENTAZIONE

24

FILTRAZIONE

Serie GEM - GEM/S	25-26
Serie GE - GE/S	27-28
Serie GE/CS	29
Serie GEM 222	30
Serie CARFIL (cartucce filtranti)	31

DISINFEZIONE ARIA e SUPERFICI

32

APPLICATIONS

SITA OPTIONS

UV SYSTEMS

<i>LED Series</i>
<i>AL series</i>
<i>LCD² series</i>
<i>RACK LCD² series</i>
<i>AM series</i>
<i>440 series</i>
<i>SBT series</i>
<i>HDPE series</i>
<i>IT series</i>
<i>SMP for POOLS</i>
<i>SMP PR series</i>
<i>POOL UV series</i>

MAINTENANCE TOOLS

FILTRATION

<i>GEM - GEM/S series</i>
<i>GE - GE/S series</i>
<i>GE/CS series</i>
<i>GEM 222 series</i>
<i>Carfil series (cartridges)</i>

AIR and SURFACE DISINFECTION

Molteplici sono le applicazioni in cui possono essere utilizzati i nostri impianti a raggi UV. Qui di seguito ecco qualche esempio. You can use a SITA UV system in a lot of application.

Below just some examples.



**Acquari
Aquariums**

HDPE



**Acque di scarico
Waste water**

SBT
TOC



**Acque potabili
Drinking Water**

AM
IT
LCD
440
Rack LCD



**Agricoltura
Horticulture**

440
GR



**Disinfezione UV aria e superfici
UV Air & Surface disinfection**

MC
UVBOX
UV 405 – 412 AIR e AIR Q



**Alimenti
Food & Beverage**

AM
440
SSD
Rack LCD
TOC



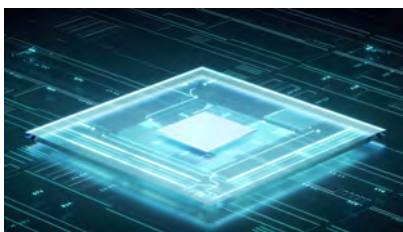
**Industria farmaceutica
Pharmaceutical Industry**

AM
440
RACK LCD
TOC



**Industria navale
Naval industry**

SMP
HDPE



**Industria semiconduttori
Semiconductor industry**

TOC



**Pescicoltura
Aquaculture**

SMP
HDPE
440



**Piscine
Swimming pools**

POOL
SMP



**Sistemi UV per la riduzione del Cloro
UV systems for chlorine reduction**

SMP
440



**Sistemi UV per la riduzione dell'Ozono
UV Systems for Ozone Reduction**

AM
440



**Soluzioni zuccherine
Sugar Solutions**

SSD

COLLETTORI UV

- IN/OUT Differenti
- Attacchi sanitari CLAMP/DIN
- Grado di rugosità specifico
- Kit FDA
- Elettropulitura
- Trattamento anticorrosivo
- Predisposizione per acqua calda
- Flussostato / Flussimetro
- Piastrine di ancoraggio per skid
- Differente pressione massima di lavoro



UV CHAMBERS

- Different IN/OUT
- DIN/CLAMP Sanitary Connections
- Specific rugosity
- FDA Kit
- Electropolishing
- Coating for corrosive fluid
- Predisposition for hot water
- Flow Sensor /Flow Switch
- Skid anchorage plates
- Different max working pressure

QUADRI UV

- Grado di protezione IP
- Sensore ONORM/DVGW
- Installazione esterna
- Quadro in acciaio inox
- Quadro in materiale plastico
- Colore RAL differente
- Lunghezza cavi
- Differente alimentazione elettrica
- Certificato UL508A
- Regolazione potenza lampada
- Duty&Stand by con scambio automatico



UV PANELS

- Panel IP grade
- ONORM/DVGW Sensor
- Outdoor Installation
- SS Cabinet
- Plastic Cabinet
- Different RAL color
- Longer Cables
- Different Power Supply
- UL508A Certificate
- Power Regulation
- Duty&Stand by with auto slot swap function

FILTRI

- IN/OUT Differenti
- Attacchi sanitari CLAMP/DIN
- Differente grado di rugosità
- Kit FDA
- Elettropulitura
- Trattamento anticorrosivo
- Predisposizione controlavaggio
- Predisposizione per acqua calda
- Sistema di sollevamento coperchio
- Piastrine di ancoraggio per skid



FILTERS

- Different IN/OUT
- DIN/CLAMP Sanitary Connections
- Different Rugosity
- FDA KIT
- Electropolishing
- Sea water Coating
- Predisposition for back washing
- Predisposition for hot water
- Cap Lifting System
- Skid anchorage plates

SITAIR UV

- Lampada Shatter proof
- Impianto customizzato
- Grado protezione IP



SITAIR UV

- Shatter Proof Lamp
- Customised Unit
- SITAIR IP Grade

SITALED

APPLICAZIONI

APPLICATIONS



Acque potabili
Drinking Water



MIOled impianto per la disinfezione dell'acqua al punto d'uso con flussostato integrato

MIOled stand alone model for point of use with integrated flow switch



Vantaggi



RISPARMIO ENERGETICO
E COSTI DI MANUTENZIONE
*ENERGY AND MAINTENANCE
COST SAVING*



DIMENSIONI RIDOTTE
FLESSIBILITÀ DI APPLICAZIONE
SMALL SIZE AND CUSTOMIZABLE



TECNOLOGIA LED MERCURY
FREE
LED TECHNOLOGY MERCURY FREE



ACCIAIO INOX PLASTIC FREE
STAINLESS STEEL PLASTIC FREE



ACCENSIONI ILLIMITATE SENZA
PRERISCALDO
*UNLIMITED IGNITIONS WITHOUT
PREHEATING*



MAGGIORE DURATA DI VITA
LONG LIFE

MODULO LED PER COSTRUTTORI D'IMPIANTI
LED MODULES FOR OEM UNITS



AL - AL² domestic series

Gli impianti UV SERIE DOMESTICA sono i più piccoli impianti da noi prodotti, sia per dimensioni che per capacità di acqua trattata. Caratterizzati da compattezza e facilità di installazione e manutenzione, sono stati studiati in particolare per singole utenze, appartamenti o come fondamentale complemento per altri impianti (piccoli impianti ad osmosi inversa, distributori d'acqua, refrigeratori, ecc...).

APPLICAZIONI

APPLICATIONS



Acque potabili
Drinking Water

The UV disinfection systems of the DOMESTIC SERIES are the smallest equipments manufactured by us, both for dimensions and for capacity of treated water.

Being characterized by compactness and easy in installation/servicing, they have been specially studied for single users, flats or as a fundamental completion of other equipments (small reverse osmosis systems, coolers, water dispensers, and so on).

SERIE AL	AL SERIES	UV 107 AL	UV 403 AL
Portata max (l/min)	Max. flow rate (l/min)	5	10
Lampade	Lamps	1	1
Vita lampada	Lamp life	9.000 hrs	
Assorbimento elettrico (W ± 2%)	Electrical consumption (W ± 2%)	12	16
Dose UV-C (J/m ²) con UVT 99% - 1cm	UV-C Dose (J/m ²) @ UVT 99% - 1cm	> 300 J/m ²	
Materiale collettore	Manifold material	AISI 304	
Pressione max (bar)	Max. pressure (bar)	10 bar	
Raccordi idraulici	IN-OUT connection	1/8" F	1/2" M
Alimentazione elettrica	Electrical supply	230V-50/60Hz (other on request)	



UV 107



UV 403

SERIE AL ²	AL ² SERIES	UV 405 AL-AL ²	UV 405 C AL-AL ²	UV 412 AL-AL ²	UV 440 AL-AL ²	UV 480 AL-AL ²
Portata max (l/min)	Max. flow rate (l/min)	20	30	45	60	85
Lampade	Lamps	1	1	1	1	1
Vita lampada	Lamp life	9.000 hrs				
Assorbimento elettrico (W ± 2%)	Electrical consumption (W ± 2%)	30	33	40	40	80
Dose UV-C (J/m ²) con UVT 99% - 1cm	UV-C Dose (J/m ²) @ UVT 99% - 1cm	300				
Materiale collettore	Manifold material	AISI 304 (AISI 316 L on request)				
Pressione max (bar)	Max. pressure (bar)	10				
Raccordi idraulici	IN-OUT connection	3/4" M	3/4" M	1" M	1 1/2"	1 1/2"
Alimentazione elettrica	Electrical supply	230V-50/60Hz (other on request)				

QUADRO ELETTRICO

ELECTRICAL PANEL

		AL	AL ²
Display digitale	Digital display	✗	✓
Conta giorni totale	Day counter	✗	✓
Contagiorni resettabile	Resetable day counter	✗	✓
Led rosso di anomalia	Alarm red led	✓	✗
Buzzer acustico	Acoustic buzzer	✗	✓
Spina alimentazione	Electrical plug	schuko / UK / no plug	schuko / UK / no plug



LCD²

Gli impianti della serie LCD² possono essere impiegati sia in contesti domestici che industriali. Il quadro LCD² consente l'uscita di segnali di allarme significativi e offre il controllo della disinfezione tramite il sensore selettivo UVC.

The systems of the LCD² series can be used in both domestic and industrial application. The LCD² panel enables the output of significant alarm signals and provides control over disinfection through the selective UVC sensor.



UV 405 UV 405C UV 412 UV 450 UV 440
UV 480

APPLICAZIONI

APPLICATIONS



Acque potabili
Drinking Water

SERIE UV LCD²

UV LCD² SERIES

		UV 405	UV 405C	UV 412	UV 440	UV 450	UV 480	550	80/2
Portata max (l/min)	Max. flow rate (l/min)	20	30	45	60	75	85	100	200
Dose UV-C (J/m ²) con UVT 99% - 1cm	UV-C Dose (J/m ²) @ UVT 99% - 1cm	300	300	300	300	300	300	400	400
Lampade	Lamps	1	1	1	1	2	1	2	2
Vita lampada	Lamp life	9.000 hrs							
Assorbimento elettrico (W ± 2%)	Electrical consumption (W ± 2%)	30	33	40	40	80	80	80	160
Materiale collettore	Manifold material	AISI 304 (AISI 316 L on request)							
Pressione max (bar)	Max. pressure (bar)	10							
Raccordi idraulici	IN-OUT connection	3/4" M	3/4" M	1" M	1 1/2" M	1" M	1 1/2" M	1 1/2" M	1 1/2" M
Alimentazione elettrica	Electrical supply	230V-50/60Hz							
Sistema di pulizia manuale	Manual cleaning system	×	×	×	OPT	×	OPT	OPT	OPT



LCD² (PLUS)

QUADRO ELETTRICO

ELECTRICAL PANEL

LCD²

Grado protezione	Protection degree	IP 55
Display LCD ² (controllo a microprocessore)	LCD ² Display (microprocessor control)	✓
Contaore totale	Total hour-meter	✓
Contaore resettabile	Resettable count down hour-meter	✓
Led rosso di anomalia	Alarm red led	✓
Relè Allarme Contatto Pulito NA/NC	Alarm relay Free Contact NO / NC	✓
Relè Allarme Uscita 230V NA / NC-2A max	Alarm relay 230 V NO / NC outlet - 2 A max	✓
On/Off Timer	On/Off Timer	✓
Contatto remoto On/Off	Remote On/Off contact	✓
Display controllo irraggiamento/temperatura	Display of Irradiation /temperature control	Only Plus Version
Spegnimento per alta temperatura collettore	Shutdown for high temperature UV chamber	Only Plus Version
Uscita 4/20 mA	4/20 mA output	Optional only for Plus Version
Spina alimentazione	Electrical plug	schuko / UK / no plug

RACK LCD²

Gli impianti della serie RACK LCD² utilizzano lampade da 80W. Sono costituiti da un collettore in acciaio inox lucido interno/esterno e da un quadro elettrico dotato di microprocessore.

The UV RACK LCD² series uses 80W low pressure lamps. These UV units are composed by an int./ext polished stainless steel UV reactor and a control panel with microprocessor.



UV 80/3

APPLICAZIONI

APPLICATIONS



Acque potabili
Drinking Water



Alimenti
Food & beverage

SERIE RACK LCD ²	RACK LCD ² SERIES	UV 80/3	UV 80/4	UV 80/5
Portata max (m ³ /h)	Max. flow rate (m ³ /h)	20	30	40
Dose UV-C con UVT 99% - 1cm	UV-C dose @ UVT 99% - 1cm	> 400 J/m ² (9.000 h)		
Lampade	Lamps	3	4	5
Vita lampada	Lamp life	9.000 hrs		
Assorbimento elettrico (W ± 2%)	Power consumption (W± 2%)	240	320	400
Materiale collettore	Manifold material	AISI 304 (316 L)		
Pressione massima	Max. pressure	10 bar		
Raccordi idraulici	IN-OUT connections	2" M	DN80	DN80
Sistema di pulizia manuale	Manual cleaning system	OPT	OPT	OPT
Alimentazione elettrica	Electrical supply	230 V - 50/60 Hz		

QUADRO ELETTRICO	ELECTRICAL PANEL	RACK LCD ²
Materiale quadro	Enclosure material	acciaio verniciato/metal painted
Grado protezione	Protection degree	IP 54
Display LCD ² (controllo a microprocessore)	LCD ² Display (microprocessor control)	✓
Contaore totale	Total hour-meter	✓
Contaore resettabile	Resettable count down hour-meter	✓
Led rosso di anomalia	Alarm red led	✓
Relè Allarme Contatto Pulito NA/NC	Alarm relay Free Contact NO / NC	✓
Relè Allarme Uscita 230V NA / NC-2A max	Alarm relay 230 V NO / NC outlet - 2 A max	✓
On/Off Timer	On/Off Timer	✓
Contatto remoto On/Off	Remote On/Off contact	✓
Display controllo irraggiamento/temperatura	Display of Irradiation /temperature control	Only Plus Version
Spegnimento per alta temperatura collettore	Shutdown for high temperature UV chamber	Only Plus Version
Uscita 4/20 mA	4/20 mA output	Optional only for Plus Version



AM

Caratteristica principale della SERIE AM è la potente lampada ad amalgama. Questo permette di realizzare un impianto UV in grado di trattare portate importanti con poche lampade. La configurazione ad "L" permette una facile installazione sia verticale che orizzontale.

Main feature of AM series is the powerful amalgam lamp. Every system is able to treat a high flow rate with few lamps. The "L" shape configuration gives the possibility to install the system both vertical and horizontal.

**INSTALLAZIONE
VERTICALE / ORIZZONTALE**

**VERTICAL / HORIZONTAL
MOUNTING**



APPLICAZIONI APPLICATIONS



Acque potabili
Drinking Water



Industria farmaceutica
Pharmaceutical Industry



Usso Irriguo
Horticulture



Alimenti
Food & beverage

PROTEZIONE IP65
IP65 PROTECTION



SERIE AM	AM SERIES	AM 24	AM 50	AM 60	AM 96	AM 125	AM 160
Portata max (m ³ /h)*	Max. flow rate (m ³ /h)*	24	50	60	96	125	160
Dose UV-C con UVT 98% - 1cm		> 400 J/m ² (12.000 h)					
Lampade	Lamps	1	2	2	3	4	4
Vita lampada	Lamp life	14.000 hrs					
Materiale collettore	Manifold material	AISI 304 (316L)			AISI 316L		
Raccordi idraulici (PN 10)	IN-OUT connections (PN 10)	2" M	DN 80	DN 80	DN 100	DN 150	DN 150
Pressione massima	Max. pressure	10bar					
Lato apribile	Openable side	✗	✗	✗	✓	✓	✓
Sistema di pulizia manuale	Manual cleaning system	OPT	✗	OPT	✗	✗	✗
Sistema di pulizia automatica	Automatic Wiper	Optional (RA Version)					
Quadro elettrico	Electrical Panel	RACK LCD ²			TC or ECOLINE		
Alimentazione elettrica	Electrical supply	230 V - 50/60 Hz					
Assorbimento elettrico (W ± 2%)	Power consumption (W ± 2%)	220	440	440	660	880	880

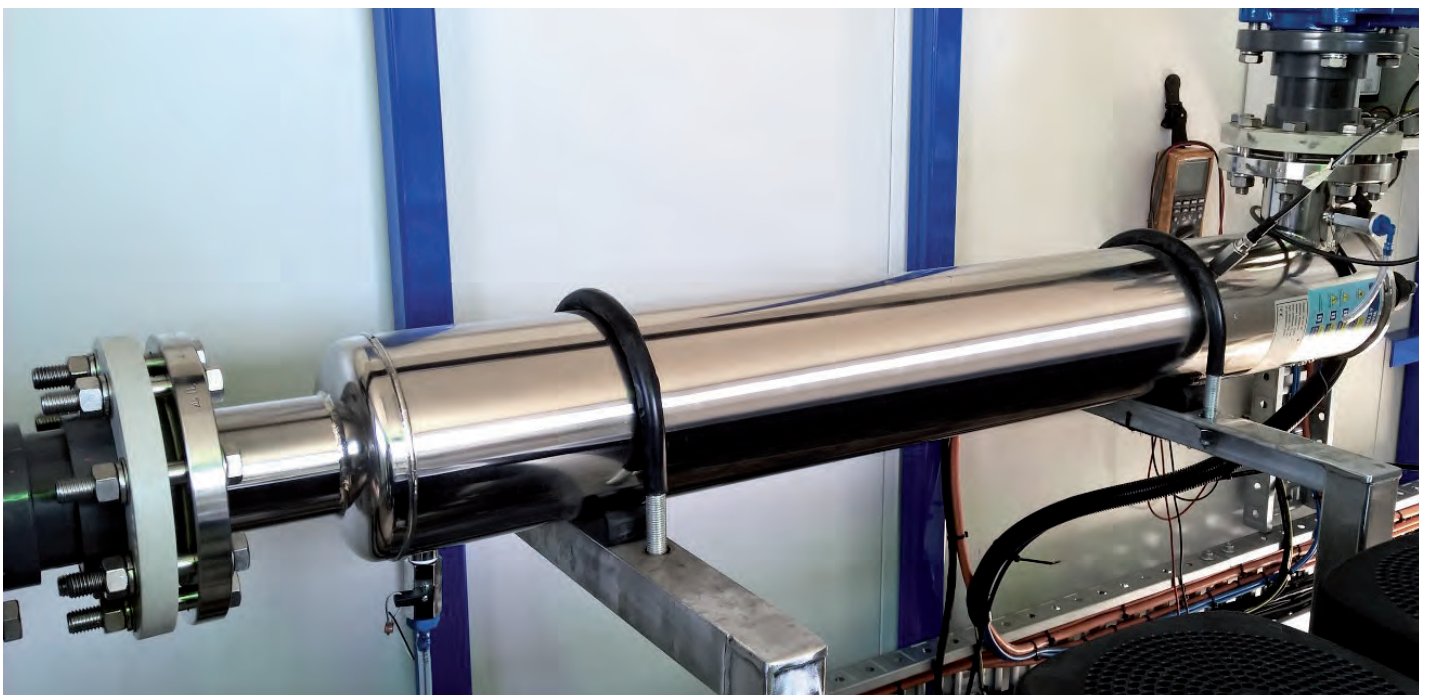


RACK LCD²/ECOLINE PANEL
AM 24-50-60-96-125-160



TC PANEL
AM 96-125-160

QUADRO ELETTRICO	ELECTRICAL PANEL	RACK LCD ²	TC
Materiale quadro	Enclosure material	acciaio verniciato/metal painted	
Grado protezione	Protection degree	IP 54	IP 54
Display LCD ² (controllo a microprocessore)	LCD ² Display (microprocessor control)	✓	✗
SITA Touch-Screen (65000 colori)	SITA Touch-Screen (65000 colours)	✗	✓
Display multilingua	Multi language display	✗	✓
Contaore (sistema e vita lampade)	Hour meters (system and lamp life)	✓	✓
Led rosso di anomalia	Red led of anomaly	✓	✗
Relè Allarme Contatto Pulito NA/NC	Alarm relay Free Contact NO / NC	✓	✓
Ouput digitali	Digital outputs	✗	✓
Relè Allarme Uscita 230 V NA / NC – 2A max	Alarm relay 230 V NO / NC outlet – 2 A max	✓	✓
Display controllo irraggiamento/temperatura	Display of Irradiation /temperature control	Only Plus Version or ECOLINE	✓
Remote on/off	Remote on/off	✓	✓
Uscita 4/20 mA	4/20 mA output	Optional only for Plus Version	✓
ON/OFF timer	Timer ON/OFF	✓	✓
Datalog – Eventi	Datalog – Events	✗	✓
CAN, Ethernet, USB, Seriale (Modbus, TCP/IP, CANopen)	CAN, Ethernet, USB, Seriale (Modbus, TCP/IP, CANopen)	✗	✓
Accesso remoto tramite App o Web Gate	Remote access with App or WebGate	✗	✓
Calcolo della dose UV	UV dose calculation	✗	Optional only for Plus Version
Regolazione di potenza lampade	Lamp power regulation	Optional	Optional



440

Caratteristica principale della SERIE 440 è la potente lampada ad amalgama con 16.000 ore di vita. Questa serie è in grado di trattare portate da 50 a 3000 m³/h. Interamente costruito in acciaio inox 316L ha una configurazione a L.

Main feature of 440 series is the powerful amalgam lamp. We can treat flow from 50 up to 3000 m³/h. UV reactor is made entirely in stainless steel 316L and has an L shape configuration.



Sistema di pulizia automatico / Automatic cleaning system



APPLICAZIONI APPLICATIONS



Acque potabili
Drinking Water



Industria farmaceutica
Pharmaceutical Industry



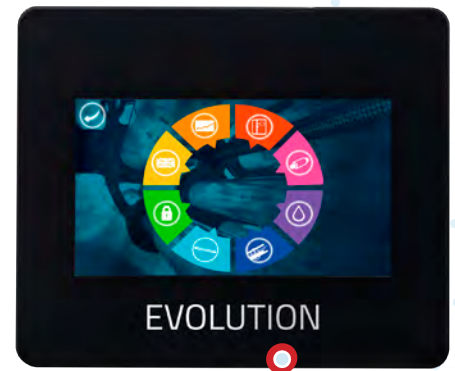
Uso Irriguo
Horticulture



Alimenti
Food & beverage

SERIE 440	440 SERIES	UV 440/1 ST	UV 440/2 ST	UV 440/3 ST	UV 440/4 ST	UV 440/5 ST	UV 440/6 ST	UV 440/8 ST	
Portata max (m ³ /h)	Max. flow rate (m ³ /h)	50	110	160	260	320	445	630	
Dose UV-C con UVT 97% - 1cm	UV-C dose @ UVT 97% - 1cm	400 J/m ³							
Lampade	Lamps	1	2	3	4	5	6	8	
Vita lampada	Lamp life	16.000 hrs							
Regolazione potenza lampada	Lamp power regulation	50-100%							
Materiale collettore	Manifold material	AISI 316L							
Raccordi idraulici (PN 10)	IN-OUT connections (PN 10)	DN 80	DN100	DN 150	DN 200	DN 200	DN 230	DN 250	
Pressione massima	Max. pressure	10 bar							
Lato apribile	Openable side	✓							
Sistema di pulizia automatica	Automatic Wiper	optional (RA models)							
Quadro elettrico	Electric panel	ECOLINE / ST EVOLUTION				ST EVOLUTION			
Alimentazione elettrica	Electrical supply	230 Vac 50-60 Hz							
AlimeAssorbimento elettrico (W ± 2%)	Power consumption (W ± 2%)	488	976	1460	1950	2440	2930	3910	

QUADRO ELETTRICO	ELECTRICAL PANEL	ECOLINE	ST
Materiale quadro	Encluse material	acciaio verniciato/metal painted	
Grado protezione	Protection degree	IP 54	IP 54
Display LCD ² (controllo a microprocessore)	LCD ² Display (microprocessor control)	✓	✗
SITA Touch-Screen 7"	SITA Touch-Screen 7"	✗	✓
Display multilingua	Multi language display	✗	✓
Contaore (sistema e vita lampade)	Hour meters (system and lamp life)	✓	✓
Led rosso di anomalia	Red led of anomaly	✓	✗
Relè Allarme Contatto Pulito NA/NC	Alarm relay Free Contact NO / NC	✓	✓
Ouput digitali	Digital outputs	✗	✓
Relè Allarme Uscita 230 V NA / NC - 2A max	Alarm relay 230 V NO / NC outlet - 2 A max	✓	✓
Display controllo irraggiamento/temperatura	Display of Irradiation /temperature control	✓	✓
Remote on/off	Remote on/off	✓	✓
Uscita 4/20 mA	4/20 mA output	✓	✓
ON/OFF timer	Timer ON/OFF	✓	✓
Datalog - Eventi	Datalog - Events	✗	✓
Ethernet, USB, Seriale (Modbus, TCP/IP, RTU)	Ethernet, USB, Seriale (Modbus, TCP/IP, RTU)	✗	✓
Calcolo della dose UV	UV dose calculation	✗	✓
Regolazione di potenza lampade	Lamp power regulation	Optional	✓



ST PANEL
440/1 - 440/28



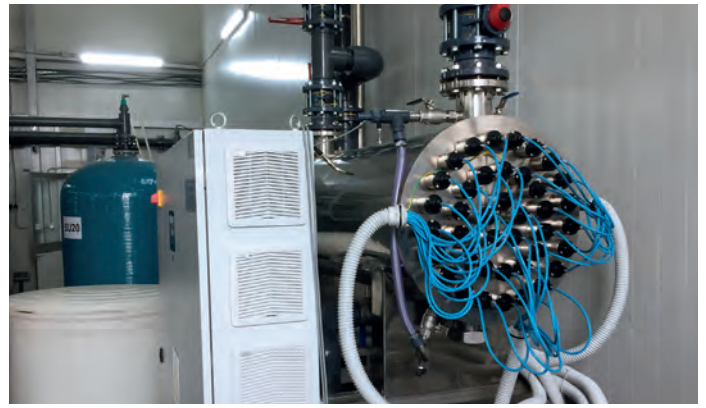
ECOLINE PANEL 440/1 - 440/4

SERIE 440	440 SERIES	UV 440/10 ST	UV 440/12 ST	UV 440/15 ST	UV 440/18 ST	UV 440/22 ST	UV 440/28 ST	
Portata max (m ³ /h)	Max. flow rate (m ³ /h)	860	1010	1350	1750	2200	3000	
Dose UV-C con UVT 97% - 1cm	UV-C dose @ UVT 97% - 1cm	400 J/m ³						
Lampade	Lamps	10	12	15	18	22	26	
Vita lampada	Lamp life	16.000 hrs						
Regolazione potenza lampada	Lamp power regulation	50-100%						
Materiale collettore	Manifold material	AISI 316L						
Raccordi idraulici (PN 10)	IN-OUT connections (PN 10)	DN 300	DN 400	DN 400	DN 450	DN 450	DN 500	
Pressione massima	Max. pressure	10 bar						
Lato apribile	Openable side	✓						
Sistema di pulizia automatica	Automatic Wiper	optional (RA models)						
Quadro elettrico	Electric panel	ST EVOLUTION						
Alimentazione elettrica	Electrical supply	230 Vac 50-60 Hz			380/400 V - 50-60 Hz			
AlimeAssorbimento elettrico (W ± 2%)	Power consumption (W ± 2%)	4880	5860	7330	8800	10750	12700	

SBT

La serie SBT è pensata e progettata esclusivamente per il trattamento dei liquidi con un basso valore di trasmittanza UV. Grazie all'utilizzo di lampade a bassa e media pressione abbiamo ottimizzato il numero di lampade per ogni impianto. Tutti i modelli sono dotati di pulizia delle guaine automatica ed eventualmente possono anche essere abbinati ad un sistema di pulizia chimica. Il quadro con pannello touch screen è ideato per una completa integrazione al PLC principale dell'impianto di trattamento. Il sensore di irraggiamento garantisce sempre il perfetto controllo del livello di disinfezione.

SBT Series is designed specifically for low UVT transmittance values. Thanks to high quality low and medium pressure lamps we have optimized the number of lamps in each UV reactor. All the models have an automatic cleaning system of the quartzes and eventually also a chemical cleaning of the reactor. The touch screen control panel is ideal for a complete integration with the main PLC of the water treatment. The UV sensor guarantees always a perfect UV disinfection control.



APPLICAZIONI

APPLICATIONS



Acque di scarico
Waste water



Soluzioni zuccherine
Liquid sugar solution



SBT3135

Serie SBT	SBT series	SBT 1101	SBT 2101	SBT 3106	SBT 4101	SBT 3115	SBT 3125	SBT 3135
Portata max (m ³ /h)*	Max. flow rate (m ³ /h)*	1,9	6,8	9,3	17,7	24,6	40,7	56
Range UVT	UVT Range	35-65%-1cm						
Lampade	Lamps	1	1	1	1	1	1	1
Vita lampada	Lamp life	9000	14000	10000	16000	10000		
Regolazione potenza lampada	Lamp power regulation	✗	✗	✓ (50 - 100%)				
Materiale collettore	Manifold material	SS 316L						
Lato apribile	Openable file	✗	✗	✓	✓	✓	✓	✓
Raccordi idraulici	IN-OUT connections	1"	DN 50	2 1/2"	DN 65	DN 80	DN 80	DN 100
Pressione massima	Max. pressure	10bar						
Sistema di pulizia automatica	Auto Wiper	✗	✗	✓	✓	✓	✓	✓
Sistema di pulizia chimico	Chemical cleaning system	✗	OPT					
Quadro elettrico	Electrical Panel	LCD ²	RACK LCD ²	TC				
Alimentazione elettrica	Electrical supply	230 Vac 1PH+N+E: 277Vac 1PH+N+E						

*acqua di scarico - waste water

QUADRO ELETTRICO

ELECTRICAL PANEL

		LCD ² /RACK LCD ²	TC
Materiale quadro	Enclosure material	PLASTIC/ METAL PAINTED	METAL PAINTED
Grado protezione	Protection degree	IP 54	IP 54
Display LCD ² (controllo a microprocessore)	LCD ² Display (microprocessor control)	✓	✗
SITA Touch-Screen (65000 colori)	SITA Touch-Screen (65000 colours)	✗	✓
Display multilingua	Multi language display	✗	✓
Contaore (sistema e vita lampade)	Hour meters (system and lamp life)	✓	✓
Led rosso di anomalia	Red led of anomaly	✓	✗
Relè Allarme Contatto Pulito NA/NC	Alarm relay Free Contact NO / NC	✓	✗
Ouput digitali	Digital outputs	✗	✓
Relè Allarme Uscita 230 V NA / NC – 2A max	Alarm relay 230 V NO / NC outlet – 2 A max	✓	✓
Display controllo irraggiamento/temperatura	Display of Irradiation /temperature control	✓	✓
Remote on/off	Remote on/off	✓	✓
Uscita 4/20 mA	4/20 mA output	Optional	✓
ON/OFF timer	Timer ON/OFF	✓	✓
Datalog – Eventi	Datalog – Events	✗	✓
CAN, Ethernet, USB, Seriale (Modbus, TCP/IP, CANopen)	CAN, Ethernet, USB, Seriale (Modbus, TCP/IP, CANopen)	✗	✓
Accesso remoto tramite App o Web Gate	Remote access with App or WebGate	✗	✓
Calcolo della dose UV	UV dose calculation	✗	Optional
Regolazione di potenza lampade	Lamp power regulation	✗	✓
Ingresso flussimetro	Flow meter input	✗	✓
Ingresso sensore UVT	UVT meter input	✗	✓
Duplicazione segnale flusso e UVT	Flow and UVT duplication	✗	Optional



SBT4110

Serie SBT	SBT series	SBT 4104	SBT 4106	SBT 4110	SBT 4116	SBT 4124	SBT 4132	SBT 4140	
Portata max (m ³ /h)*	Max. flow rate (m ³ /h)*	79,6	122	207	332	515	690	874	
Range UVT	UVT Range	35-65%-1cm							
Lampade	Lamps	4	6	10	16	24	32	40	
Regolazione potenza lampada	Lamp power regulation	✓ (50 - 100%)							
Vita lampada	Lamp life	16000							
Materiale collettore	Manifold material	SS 316L							
Lato apribile	Openable file	✓							
Raccordi idraulici	IN-OUT connections	DN 150	DN 150	DN 200'	DN 250	DN 300	DN 400	DN 400	
Pressione massima	Max. pressure	10 bar							
Sistema di pulizia automatica	Auto Wiper	✓	✓	✓	✓	✓	✓	✓	
Sistema di pulizia chimico	Chemical cleaning system	OPT							
Quadro elettrico	Electrical Panel	TC							
Alimentazione elettrica	Electrical supply	230 Vac 50-60Hz			380/400 V - 50/60 Hz				

*acqua di scarico - waste water

HDPE

La serie HDPE è la migliore soluzione per i liquidi corrosivi e acqua di mare. Il collettore è costruito in HDPE (polietilene ad alta densità) stabile alla radiazione UVC. Lunga durata contro la corrosione ed eccellente disinfezione sono le principali caratteristiche di questa serie.

HDPE series is the best solution for corrosive liquids and sea water. UV reactor is made of a noncorrosive plastic: HDPE (high density polyethylene). Long life against corrosion and excellent disinfection are the main features of this series.



APPLICAZIONI

APPLICATIONS



Industria navale
Naval industry



Acquari
Aquariums



Pescicoltura
Aquaculture



Piscine
Swimming pools



Uso Irriguo
Horticulture



PE3-90

Serie HDPE

HDPE series

		PE 3	PE 5	PE 8	PE 15	PE 22	PE 35	PE 45	PE 61	PE 90	
Portata max (m³/h)	Max. flow rate (m³/h)	3	5	8	15	22	35	45	61	90	
Dose UV-C con UVT 99% - 1cm	UV-C dose @ UVT 99% - 1cm	> 400 J/m²									
Lampade	Lamps	1	1	2	2	3	4	5	2	3	
Vita lampada	Lamp life	9.000 hrs							14.000 hrs		
Materiale collettore	Manifold material	HDPE high density polyethylene									
Raccordi idraulici (PN 6)	IN-OUT connections (PN 6)	1 ½" F	1 ½" F	2 ½" F	2 ½" F	DN65	DN80	DN100	DN100	DN150	
Pressione massima	Max. pressure	6 bar									
Sistema di pulizia manuale	Manual Wiper	×	×	×	×	Optional (RM version)					
Quadro elettrico	Electrical Panel	LCD²					RACK LCD²				
Alimentazione elettrica	Electrical supply	230 V - 50/60 Hz									
Assorbimento elettrico (W ± 2%)	Power consumption (W ± 2%)	40	80	80	160	260	335	400	440	660	

QUADRO ELETTRICO	ELECTRICAL PANEL	LCD ² / RACK LCD ² / ECOLINE	TC
Materiale quadro	Enclosure material	PLASTIC/ METAL PAINTED	METAL PAINTED
Grado protezione	Protection degree	IP 54	IP 54
Display LCD ² (controllo a microprocessore)	LCD ² Display (microprocessor control)	✓	✗
SITA Touch-Screen (65000 colori)	SITA Touch-Screen (65000 colours)	✗	✓
Display multilingua	Multi language display	✗	✓
Contaore (sistema e vita lampade)	Hour meters (system and lamp life)	✓	✓
Led rosso di anomalia	Red led of anomaly	✓	✗
Relè Allarme Contatto Pulito NA/NC	Alarm relay Free Contact NO / NC	✓	✗
Ouput digitali	Digital outputs	✗	✓
Relè Allarme Uscita 230 V NA / NC – 2A max	Alarm relay 230 V NO / NC outlet – 2 A max	✓	✓
Display controllo irraggiamento/temperatura	Display of Irradiation /temperature control	Only Plus Version or ECOLINE	✓
Remote on/off	Remote on/off	✓	✓
Contatto 4/20 mA	4/20 mA contact	Optional only for Plus Version	✓
ON/OFF timer	Timer ON/OFF	✓	✓
Datalog – Eventi	Datalog – Events	✗	✓
CAN, Ethernet, USB, Seriale (Modbus, TCP/IP, CANopen)	CAN, Ethernet, USB, Seriale (Modbus, TCP/IP, CANopen)	✗	✓
Accesso remoto tramite App o Web Gate	Remote access with App or WebGate	✗	✓
Calcolo della dose UV	UV dose calculation	✗	Optional only for Plus Version
Regolazione di potenza lampade	Lamp power regulation	✗	✓
Ingresso flussimetro	Flow meter input	✗	✓
Ingresso sensore UVT	UVT meter input	✗	✓
Duplicazione segnale flusso e UVT	Flow and UVT duplication	✗	Optional



Serie HDPE	HDPE series	PE 110	PE 150	PE 250	PE 340	PE 470	PE 600	PE 830	PE 980	
Portata max (m ³ /h)	Max. flow rate (m ³ /h)	110	150	250	340	470	600	830	980	
Dose UV-C con UVT 99% - 1cm	UV-C dose @ UVT 99% - 1cm	> 400 J/m ²								
Lampade	Lamps	2	3	4	5	7	8	10	12	
Vita lampada	Lamp life	16.000 hrs								
Regolazione potenza lampada	Lamp power regulation	(50 - 100%) only on TC panels				✓ 50 - 100%				
Materiale collettore	Manifold material	HDPE high density polyethylene								
Raccordi idraulici (PN 6)	IN-OUT connections (PN 6)	DN150	DN200	DN250	DN250	DN300	DN350	DN400	DN450	
Pressione massima	Max. pressure	6 bar							4 bar	
Sistema di pulizia manuale/automatico	Manual/automatic Wiper	OPT								
Quadro elettrico	Electrical Panel	TC or ECOLINE				TC				
Alimentazione elettrica (su richiesta)	Electrical supply (on request)	230 V – 50/60 Hz (380/400 V - 50/60 Hz)								
Assorbimento elettrico (W ± 2%)	Power consumption (W ± 2%)	880	1300	1760	2180	3100	3500	4400	5300	

IT

La Serie SITA UV IT è stata testata con un test biosimetrico e quindi certificata secondo la normativa internazionale O-NORM 5873-1. Questa serie rispecchia le linee guida dell'EPA contenute nel "Ultra Violet Guidance Manual".

Speciali piastre di mixing all'interno del collettore di acciaio inox 316L garantiscono un'ottima distribuzione dell'acqua come dimostrato dal nostro software CFD. Disinfezione sicura, basso costo di manutenzione e un quadro di controllo full optional sono solo alcuni dei vantaggi di questa serie.

SITA IT Validated Series is biosimetrically tested according Austrian norm: O-NORM 5873-1. This series fulfill the EPA requirements contained in the Ultra Violet Guidance Manual. Special mixing plates inside the stainless steel 316L UV reactor guarantee a correct distribution of the water as showed in our CFD software. Safe disinfection, low maintenance cost and full optional control panel are only some of the advantages of SITA UV IT series.



APPLICAZIONI APPLICATIONS



Acque potabili
Drinking Water



Alimenti
Food & beverage

ÖNORM M 5873-1
BIODOSIMETER TEST

Serie IT	IT series	UV 4 IT	UV 10 IT	UV 40 IT	UV 80 IT	UV 120 IT	UV 200 IT	UV 400 IT
Portata m³/h	Flow rate m³/h	3,72	13,98	42,40	72,24	127,15	200,85	322,70
Dose UV-C	UV-C dose	> 400 J/m² (9.000 - 12.000 - 16.000 h)						
Lampade	Lamps	1	1	6	2	3	4	6
Vita lampada	Lamp life	9.000 hrs	12.000 hrs	9.000 hrs	16.000 hrs			
Regolazione potenza lampada	Lamp power regulation	✗	✗	✗	✓ (50 - 100%)			
Materiale collettore	Manifold material	AISI 316L						
IN/OUT (PN 10)	IN/OUT (PN 10)	1" M	2" M	DN 100	DN 100	DN 150	DN 200	DN 250
Pressione massima	Max. pressure	9 bar						
Sistema di pulizia automatica	Automatic wiper	✗	✗	✗	opt	✓	✓	✓
Quadro elettrico	Electrical Panel	LCD² PLUS	RACK LCD² PLUS	TC				
Alimentazione elettrica	Electrical supply	230 V - 50/60 Hz						
Assorbimento elettrico (W)	Power consumption (W)	88	222	533	888	1333	1800	2700

LCD2 PANEL
UV 4 IT



RACK LCD2 PANEL
UV 10 IT



TC PANEL
UV 40 IT - UV 400 IT



QUADRO ELETTRICO

ELECTRICAL PANEL

		LCD ² /RACK LCD ²	TC
Materiale quadro	Enclosure material	PLASTIC/ METAL PAINTED	METAL PAINTED
Grado protezione	Protection degree	IP 54	IP 54
Display LCD ² (controllo a microprocessore)	LCD ² Display (microprocessor control)	✓	✗
SITA Touch-Screen (65000 colori)	SITA Touch-Screen (65000 colours)	✗	✓
Display multilingua	Multi language display	✗	✓
Contaore (sistema e vita lampade)	Hour meters (system and lamp life)	✓	✓
Led rosso di anomalia	Red led of anomaly	✓	✗
Relè Allarme Contatto Pulito NA/NC	Alarm relay Free Contact NO / NC	✓	✓
Ouput digitali	Digital outputs	✗	✓
Relè Allarme Uscita 230 V NA / NC – 2A max	Alarm relay 230 V NO / NC outlet – 2 A max	✓	✓
Display controllo irraggiamento/temperatura	Display of Irradiation /temperature control	✓	✓
Remote on/off	Remote on/off	✓	✓
Uscita 4/20 mA	4/20 mA output	✓	✓
ON/OFF timer	Timer ON/OFF	✓	✓
Datalog – Eventi	Datalog – Events	✗	✓
CAN, Ethernet, USB, Seriale (Modbus, TCP/IP, CANopen)	CAN, Ethernet, USB, Seriale (Modbus, TCP/IP, CANopen)	✗	✓
Accesso remoto tramite App o Web Gate	Remote access with App or WebGate	✗	✓
Calcolo della dose UV	UV dose calculation	✗	Optional
Regolazione di potenza lampade	Lamp power regulation	✗	✓ from 80 IT
Ingresso flussimetro	Flow meter input	✗	✓
Ingresso sensore UVT	UVT meter input	✗	✓
Duplicazione segnale flusso e UVT	Flow and UVT duplication	✗	Optional

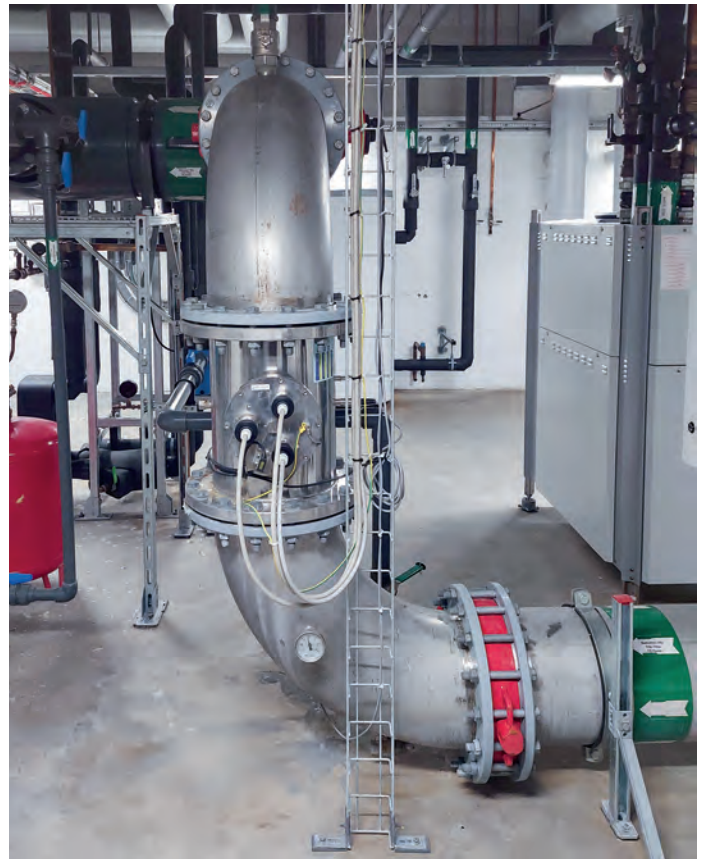
UV 400 IT



SMP for POOLS

La rinnovata serie SMP con lampade a media pressione ha un collettore di acciaio molto compatto, ideale per l'installazione in locali tecnici con poco spazio.

The renewed SMP series with medium pressure lamps has a very compact steel manifold, ideal for installation in technical rooms with little space



APPLICAZIONI APPLICATIONS



Piscine
Swimming pools



Spa e vasche di piccole dimensioni
Spa & small pool

SMP 3

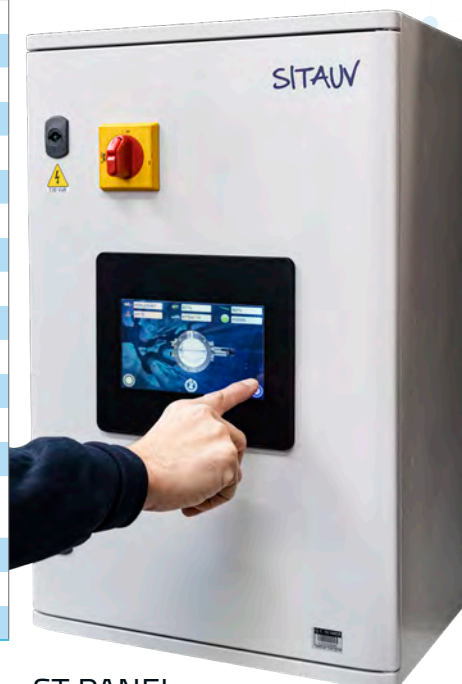


SMP 11



Serie SMP	SMP series	SMP3	SMP 7	SMP 11	SMP 22	SMP 33	SMP 44
Portata m ³ /h	Flow rate m ³ /h	5-20	30	55	125	235	252
Dose UV-C con UVT 97% - 1cm	UV-C dose @ UVT 97% - 1cm	-	600 J/m ² for combined chlorine reduction				
Lampade	Lamps	1	1	1	1	1	1
Vita lampada	Lamp life	6.000	10.000 hrs				
Regolazione potenza lampada	Lamp power regulation	✗	✓				
Materiale collettore	Manifold material	AISI 316 L	AISI 316 L				
IN/OUT	IN/OUT	2 1/2" M	3" M	DN 100	DN 150	DN 200	DN 200
Pressione massima	Max. pressure	10 bar	10 bar				
Sistema di pulizia manuale	Manual Wiper	NO	YES (automatic wiper optional)				
Quadro elettrico	Electrical Panel	-	ECOLINE/ST				
Alimentazione elettrica	Electrical supply	230 V - 50/60 Hz	230 V - 50/60 Hz				
Assorbimento elettrico (kW)	Power consumption (kW)	0,3	0,6	1	2	3,2	3,2

QUADRO ELETTRICO	ELECTRICAL PANEL	ECOLINE	ST
Materiale quadro	Enclosure material	acciaio verniciato/metal painted	
Grado protezione	Protection degree	IP 54	IP 54
Display LCD ² (controllo a microprocessore)	LCD ² Display (microprocessor control)	✓	✗
SITA Touch-Screen 7"	SITA Touch-Screen 7"	✗	✓
Display multilingua	Multi language display	✗	✓
Contaore (sistema e vita lampade)	Hour meters (system and lamp life)	✓	✓
Led rosso di anomalia	Red led of anomaly	✓	✗
Relè Allarme Contatto Pulito NA/NC	Alarm relay Free Contact NO / NC	✓	✓
Ouput digitali	Digital outputs	✗	✓
Relè Allarme Uscita 230 V NA / NC – 2A max	Alarm relay 230 V NO / NC outlet – 2 A max	✓	✓
Display controllo irraggiamento/temperatura	Display of Irradiation /temperature control	✓	✓
Remote on/off	Remote on/off	✓	✓
Uscita 4/20 mA	4/20 mA output	✓	✓
ON/OFF timer	Timer ON/OFF	✓	✓
Datalog – Eventi	Datalog – Events	✗	✓
Ethernet, USB, Seriale (Modbus, TCP/IP, RTU)	Ethernet, USB, Seriale (Modbus, TCP/IP, RTU)	✗	✓
Calcolo della dose UV	UV dose calculation	✗	✓
Regolazione di potenza lampade	Lamp power regulation	Optional	✓
Ingresso flussimetro - UVT	Flow meter - UVT input	✗	✓



ST PANEL

Il pannello touch screen SITA ST EVOLUTION rappresenta lo stato dell'arte nel controllo e nella gestione dei raggi UV. Facile da usare con una bella grafica e funzione di scorrimento. Progettato e realizzato da SITA!

SITA ST EVOLUTION touch screen panel is the state of art of UV control and mangement. User-friendly with a beautiful graphic and swipe function. Designed and made by SITA!



SMP 33



ECOLINE PANEL



SMP PR

Tutti gli impianti della serie SMP PR sono progettati per poter sfruttare in pieno la potenza di questi impianti. Il ballast elettronico è in grado di gestire automaticamente la potenza delle lampade da 50 a 100%. Il display grafico di grande impatto, disponibile in 2 formati, rende molto semplice l'utilizzo di questi impianti. Portata max della serie 1800 m³/h per 23 kW di potenza. Il collettore in acciaio inox 316L è molto compatto per poter essere installato anche in ambienti molto piccoli come i locali tecnici delle navi.

All the SITA SMP PR units are designed to optimized the lamp performances. Our electronic lamp driver is able to manage automatically the power of the lamp from 50 to 100%. The high-impact graphic display, available in two formats, makes very easy work on these units. The 316L stainless steel UV chamber is very compact to be installed even in very small technical rooms like on vessels. Max flow rate for this series is 1800 m³/h with 23 Kw



SMP 105

APPLICAZIONI

APPLICATIONS



Industria navale
Naval industry



Pescicoltura
Aquaculture



Soluzioni zuccherine
Liquid sugar solution



Uso Irriguo
Horticulture



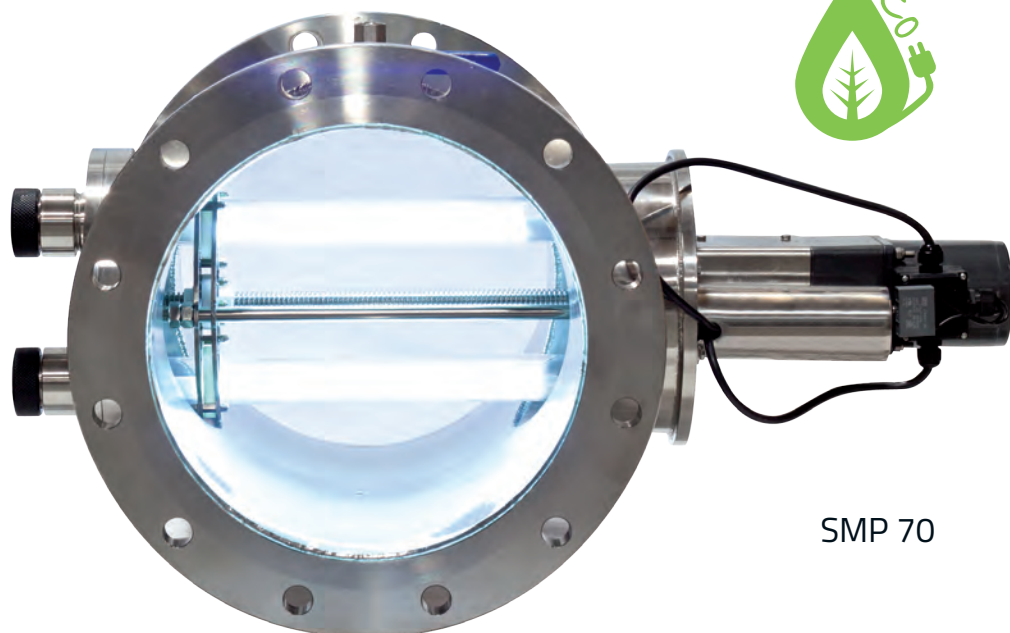
Acque potabili
Drinking Water



Serie SMP	SMP series	SMP 7	SMP 11	SMP 22	SMP 33	SMP 44
Portata m ³ /h	Flow rate m ³ /h	36	65	155	270	290
Dose UV-C con UVT 97% - 1cm	UV-C dose @ UVT 97% - 1cm	> 400 J/m ²				
Lampade	Lamps	1	1	1	1	1
Vita lampada	Lamp life	10.000 hrs				
Regolazione potenza lampada	Lamp power regulation	✓ (50 - 100%)				
Materiale collettore	Manifold material	AISI 316 L				
IN/OUT (PN 10)	IN/OUT (PN 10)	3" M	DN 100	DN 150	DN 200	DN 200
Pressione massima	Max. pressure	10 bar				
Sistema di pulizia manuale	Manual Wiper	Standard (auto optional)				
Quadro elettrico	Electrical Panel	ST or ECOLINE				
Alimentazione elettrica	Electrical supply	230 V - 50/60 Hz				
Assorbimento elettrico (kW)	Power consumption (kW)	0,6	1	2	3,2	3,2



SERIE PR



SMP 70

Serie SMP PR	SMP PR series	SMP 50 PR	SMP 70 PR	SMP 105 PR	SMP 140 PR	SMP 175 PR	SMP 210 PR
Portata m ³ /h	Flow rate m ³ /h	350	500	750	1200	1500	1800
Dose UV-C con UVT 97% - 1cm	UV-C dose @ UVT 97% - 1cm	> 600 -800 J/m ²					
Lampade	Lamps	2	2	3	4	5	6
Vita lampada	Lamp life	10.000 hrs					
Regolazione potenza lampada	Lamp power regulation	✓ (50 - 100%)					
Materiale collettore	Manifold material	AISI 316 L					
IN/OUT (PN 10)	IN/OUT (PN 10)	DN 200	DN 300	DN 300	DN 400	DN 500	DN 500
Pressione massima	Max. pressure	10 bar					
Sistema di pulizia manuale	Manual Wiper	Standard					
Sistema di pulizia automatica	Automatic Wiper	Optional					
Quadro elettrico	Electrical Panel	TC					
Alimentazione elettrica	Electrical supply	400 V 3ph+N- 50/60 Hz					
Assorbimento elettrico (kW)	Power consumption (kW)	5,5	7,7	11,6	15,5	19	23

SMP PR

FINO A 4.000 m³/h
UP TO 4.000 m³/h

Questi sono gli impianti più grandi progettati da SITA. UV a media pressione con potenza fino a 70 kW.

These are the biggest units produced by SITA. Medium pressure units with power up to 70 kW

APPLICAZIONI

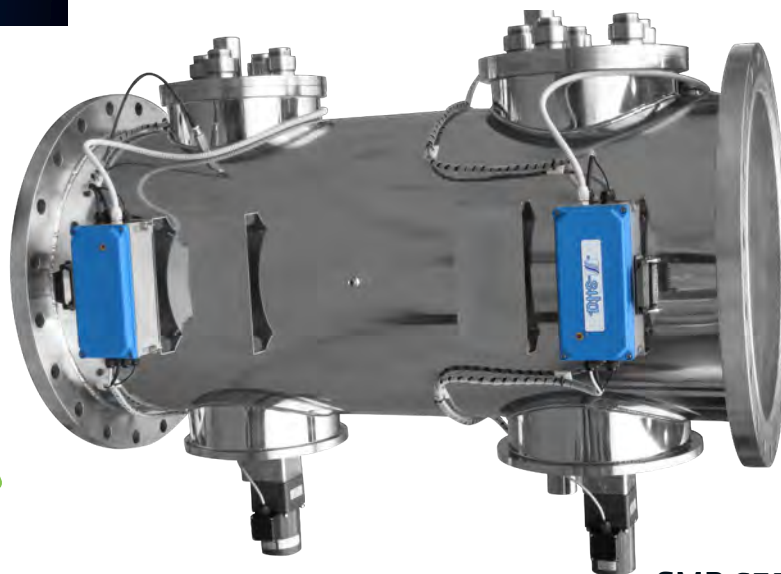
APPLICATIONS



Industria navale
Naval industry



Pescicoltura
Aquaculture



SMP 675

Serie SMP	SMP series	SMP 180	SMP 225	SMP 300	SMP 375	SMP 600	SMP 675
Lampade	Lamps	6	3	4	5	8	9
Portata m ³ /h	Flow rate m ³ /h	in funzione della trasmittanza UVC/ depending on UVC transmittance					
Vita lampada	Lamp life	10.000 hr					
IN/OUT (PN 10)	IN/OUT (PN 10)	in funzione della portata/ depending on flow rate					
Assorbimento elettrico (kW)	Power consumption (kW)	20	26	35	44	71	80
Tensione alimentazione	Supply volgage	400 V 3ph+N+GND- 50/60 Hz					
Sistema di pulizia automatica	Automatic Wiper	RA Version					



SERIE PR

QUADRO ELETTRICO

ELECTRICAL PANEL

		TC
Grado protezione	Protection degree	IP 54
SITA Touch-Screen (65000 colori)	SITA Touch-Screen (65000 colours)	✓
Display multilingua	Multi language display	✓
Contaore (sistema e vita lampade)	Hour meters (system and lamp life)	✓
Relè Allarme Contatto Pulito NA/NC	Alarm relay Free Contact NO / NC	✓
Ouput digitali	Digital outputs	✓
Display controllo irraggiamento/temperatura	Display of Irradiation /temperature control	✓
Remote on/off	Remote on/off	✓
Contatto 4/20 mA	4/20 mA contact	✓
ON/OFF timer	Timer ON/OFF	✓
Datalog - Eventi	Datalog - Events	✓
CAN, Ethernet, USB, Seriale (Modbus, TCP/IP, CANopen)	CAN, Ethernet, USB, Seriale (Modbus, TCP/IP, CANopen)	✓
Accesso remoto tramite App o Web Gate	Remote access with App or WebGate	✓
Calcolo della dose UV	UV dose calculation	✓
Regolazione di potenza lampade	Lamp power regulation	✓
Ingresso flussimetro	Flow meter input	✓
Ingresso sensore UVT	UVT meter input	✓
Duplicazione segnale flusso e UVT	Flow and UVT duplication	Optional

UV POOL

La serie Pool è stata realizzata appositamente per le vasche natatorie di piccole dimensioni ad uso privato. Costituiti da un collettore in acciaio inox ed un quadro elettrico munito di microprocessore, gli UV della serie POOL si presentano come impianti semplici e funzionali, ideali per ottenere una migliore qualità dell'acqua nelle piscine ad uso privato. È compatibile con qualsiasi tipo di trattamento.

The UV POOL series is specifically designed for private swimming pools. Made by a stainless steel chamber and an electrical control panel with microprocessor, the POOL UV system present themselves as a simple and functional unit, ideal to obtain a better water quality in private pools. This series is suitable with every other pre-treatment.

APPLICAZIONI

APPLICATIONS



Piscine private
Private pools



SOLO PER PISCINA
ONLY FOR POOL

POOL 18



Modello Pool UV LCD2	UV LCD2 Pool model	Pool 4 LCD	Pool 7 LCD	Pool 14 LCD	Pool18 LCD	Pool 34 LCD
Portata max (m ³ /h)	Max. flow rate (m ³ /h)	4	7	14	18	34
Dose UV-C con UVT 98% - 1cm	UV-C dose @ UVT 98% - 1cm	> 250 J/m ² (9.000 h)				
Vita lampada	Lamp life	9.000 hrs				
Lampade	Lamps	1	1	1	1	2
Raccordi idraulici	IN-OUT connection	1 ½" M	2" M	2" M	2" M	2 ½" M
Materiale collettore	Manifold material	AISI 316 L				
Configurazione	Configuration	"Z" SHAPE				
Pressione max (bar)	Max. pressure (bar)	9				
Alimentazione elettrica	Electrical supply	230V-50/60 Hz				
Assorbimento elettrico (W)	Electrical absorption (W)	40	40	80	80	160
Temperatura ambiente (°C)	Environment temperature (°C)	2 - 40				
Modello quadro	Control panel model	LCD ²				
Dimensione quadro elettrico (mm)	Electrical panel dimensions (mm)	215x215x90				

DI SERIE: display LCD, contatore totale, contatore lampade resettabile, LED rosso anomalia, contatto pulito NA/NC, contatto 230V - NA/NC (max. 2A)
On series: LCD display, total hour-meter, resettable lamp hour-meter, fault red LED, NA/NC free contact, 230V (max 2A) - No/Nc free contact

TESTER LAMPADA

Semplice strumento per verificare se le lampade UV funzionano correttamente. Toccando la lampada verifica l'integrità del gas all'interno delle lampade UV, sia a bassa che a media pressione. Il gas sarà ionizzato dando una luce blu. Alimentazione elettrica 9V - batteria.

LAMP TESTER

Easy instrument to check if your UV lamps works properly. Touching it simply test the integrity of the gass filled in low and medium pressure UV lamps. The gas inside the lamp will be ionized and should give a blue light. Main supply 9V - battery.



MISURATORE UVT PORTATILE

Strumento perfetto per misurare il valore UVT in sito. Sia per le acque di scarico che per l'acqua potabile, in meno di 1 minuto di riscaldamento, il misuratore portatile UVT SITA è in grado di misurare il reale valore di trasmittanza ultravioletta. Questo è lo strumento ideale per tutti gli operatori del settore. La trasmittanza UVC è un dato fondamentale per un corretto dimensionamento di un impianto a raggi UV.

PORTABLE UVT METER

Perfect instrument to measure UVT value on site. From waste water to drinking water in less than 1 minute of warm up your SITA portable UVT meter is able to measure real Ultra-Violet transmittance value. This is the ideal tool for every UV expert. The UVT meter is delivered in a convenient case.



SENSORE UV DI RIFERIMENTO

Misuratore portatile per irraggiamento UV-C. Perfetto strumento per calibrare il sensore UV, ideale per la manutenzione periodica dell'impianto. Può anche essere usato per controllare le lampade UV nei modelli SITAIR. Questo strumento è venduto all'interno di una robusta valigetta.

UV REFERENCE RADIOMETER

Portable measurement for UV-C irradiation. Perfect instrument to calibrate Your UV sensor. Ideal tool for maintenance. It can also be used to check UV lamps of SITAIR units. The SITA reference radiometer is delivered in a convenient case.



SENSORE ONLINE UVT

Lo stato dell'arte dei sensori di trasmittanza UVC. Questo dispositivo misura il valore di trasmittanza all'interno degli impianti UV. L'UVT on line sensor può essere anche collegato in una tubazione in pressione (max 10 bar) mediante saldatura di un tri-clamp di connessione. Realizzato in titanio, questo strumento è dotato inoltre di un sistema di pulizia ad aria compressa. Questo strumento può essere facilmente collegato al quadro SITA TC.

UVT ONLINE SENSOR

The state of the art UVC transmittance online sensor. This device measure the transmittance value inside of the UV plants. UVT online sensor can also be installed in a pressurized pipeline (max 10 bar) by welding a tri-clamp connection. Made in titanium, this instrument is provided with an air blast cleaning system. This system can be easily connected to SITA TC panel.



Filtri industriali a cartuccia serie Genova

Con i filtri industriali serie Genova, S.I.T.A. propone una gamma di impianti in grado di soddisfare le esigenze più particolari. Corpo in acciaio inox, semplicità costruttiva e possibilità di utilizzare elementi filtranti in acciaio inox (modelli GE), polipropilene o altro materiale (modelli GEM) fanno dei filtri serie Genova una delle gamme più complete e versatili presenti sul mercato

Optional:

- predisposizione al controlavaggio
- trattamento interno anticorrosivo
- modifica per l'utilizzo di cartucce E222 OR C3 Ø 45
- utilizzo di connessioni idrauliche Tri-Clamp
- dimensionamenti personalizzati



CARTUCCE APPLICABILI:

DOE
Con foro passante
Qualsiasi grado di filtrazione
Qualsiasi materiale
Ø est. max 70 mm
Ø int. min 22 mm

SU RICHIESTA:

Collettore AISI 316 L
Trattamento anticorrosivo interno
Impianti per portate maggiori

APPLICABLE CARTRIDGES:

DOE
With passing hole
Any degree of filtration
Any material
Ext. Ø max. 70 mm
Int. Ø min. 22 mm

ON REQUEST:

AISI 316 L manifold
Internal anti-corrosion treatment
Equipment for higher flow-rates

Genova series industrial filters

With the filters of Genova series, S.I.T.A. proposes a range of equipments capable to satisfy the most particular exigencies. Stainless steel body, simpleness of building and possibility of use stainless steel cartridges (GE models), polypropylene or different material (GEM models), make the filters of Genova series one of the most complete and versatile ranges present on the market.

Optional:

- prearrangement for backwash
- internal anti-corrosion treatment
- modification for the use of cartridges E222 OR C3 Ø 45
- use of tri-clamp hydraulic connection
- customized sizing



GEM 9/30

Materiale collettore: acciaio inox lucido int/est	Manifold material: int/ext polished stainless steel	AISI 304 (316L)
Pressione massima	Max. pressure	10 bar

FILTRI	FILTERS	GEM 3	GEM 5	GEM 7	GEM 9	GEM 13
Cartucce	Cartridges	3x 20" / 30" / 40"	5x 20" / 30" / 40"	7x 20" / 30" / 40"	9x 20" / 30" / 40"	13x 20" / 30" / 40"
Raccordi IN/OUT (M)	IN/OUT Connections (M)	1 1/2" M	2" M	2 1/2" M	2 1/2" M	3" M

GEM/S

CARTUCCE APPLICABILI:

DOE
 Con foro passante
 Qualsiasi grado di filtrazione
 Qualsiasi materiale
 Ø est. max 63 mm
 Ø int. min 22 mm

APPLICABLE CARTRIDGES:

DOE
 With passing hole
 Any degree of filtration
 Any material
 Ext. Ø max. 63 mm
 Int. Ø min. 22 mm

SU RICHIESTA:

Collettore AISI 316 L
 Trattamento anticorrosivo
 interno
 Impianti per portate maggiori
 Sistema di sollevamento
 coperchio

ON REQUEST:

AISI 316 L manifold
 Anti-corrosion treatment
 internally
 Equipment for higher flow-rates
 Lifting system



GEM/S 20/40

Materiale collettore: acciaio inox lucido int/est	AISI 304 (316L)
Manifold material: int/ext polished stainless steel	
Pressione massima	6 - 10 bar
Max. pressure	

FILTRI	FILTERS	GEM/S 17	GEM/S 20	GEM/S 25	GEM/S 35	GEM/S 40	GEM/S 60				
Cartucce	Cartridges	17x 20"/ 30"/40"	20x 20"/ 30"	20x40"	25x20"	25x 30"/ 40"	35x 30"/ 40"	40x30"	40x40"	60x30"	60x40"
Raccordi	IN/OUT	DN 100	DN 100	DN 150	DN 100	DN 150	DN 150	DN 150	DN 150	DN 200	DN 200
IN/OUT (M)	Connections (M)	PN 10	PN 10	PN 10	PN 10	PN 10	PN 10	PN 10	PN 10	PN 6	PN 6

GE

SU RICHIESTA:

Collettore AISI 316 L
 Predisposizione per acqua calda
 Impianti per portate maggiori
 Filtrazione 150 o 300 µm

ON REQUEST:

AISI 316 L manifold
 Disposition for treatment of hot water
 Equipments for higher flow-rates
 Filtering degree 150 or 300 µm



CX 35

CX 70

CX 100



GE 3/70

Materiale collettore: acciaio inox lucido int/est Manifold material: int/ext polished stainless steel	AISI 304 (316L)
Pressione massima Max. pressure	10 bar
Cartucce filtranti Filter cartridges	AISI 316 L 50 µm

FILTRI	FILTERS	GE 1/35	GE 1/70	GE 1/100	GE 3/35	GE 3/70	GE 3/100
Portata (m³/h)	Max. flow-rate (m³/h)	16	32	45	50	95	135
Cartucce	Cartridges	1 CX35	1 CX70	1 CX100	3 CX35	3 CX70	3 CX100
Raccordi IN/OUT	IN/OUT connections	2" M	2" M	3" M	3" M	4" M	DN 100 PN 10

GE/S

SU RICHIESTA:

Collettore AISI 316 L
 Predisposizione per acqua calda
 Impianti per portate maggiori
 Filtrazione 150 o 300 µm
 Sistema di sollevamento coperchio

ON REQUEST:

AISI 316 L manifold
 Disposition for treatment of hot water
 Equipments for higher flow-rates
 Filtering degree 150 or 300 µm
 Lifting system



GE/S 5/100



CX 70 CX 100

Materiale collettore: acciaio inox lucido int/est	AISI 304 (316L)
Manifold material: int/ext polished stainless steel	
Pressione massima	6 - 10 bar
Max. pressure	
Cartucce filtranti	AISI 316 L
Filter cartridges	50 µm

FILTRI	FILTERS	GE 5/70	GE 5/100	GE 8/70	GE 8/100	GE 12/70	GE 12/100
Portata (m³/h)	Max. flow-rate (m³/h)	160	200	250	320	385	480
Cartucce	Cartridges	5 CX70	5 CX100	8 CX100	8 CX100	12 CX70	12 CX100
Raccordi IN/OUT	IN/OUT connections	DN 150 PN 10	DN 150 PN 10	DN 150 PN 6	DN 200 PN 6	DN 200 PN 6	DN 250 PN 6

GE/CS

Filtri industriali a cestello

I filtri a cestello (modelli GE/CS) sono costruiti in acciaio inox, AISI 304 o AISI 316, con cestello interno estraibile avente grado di filtrazione di 800 µm. Tre differenti dimensioni assicurano un range di portate da 30 a 90 m³/h.

Questa tipologia di contenitori viene generalmente usata come prefiltrazione nel settore industriale per filtrare le acque di processo. Una variante dei filtri a cestello è rappresentata dai filtri a sacco (modelli GE/S), i quali risultano essere particolarmente indicati nella filtrazione di acque con elevate concentrazioni di solidi in sospensione. I sacchi filtranti sono disponibili con diversi gradi di filtrazione.



Materiale collettore: acciaio inox lucido int/est	AISI 304 (316L)
Manifold material: int/ext polished stainless steel	
Pressione massima	10 bar
Max. pressure	
Grado di filtrazione	800 µm
Degree of filtration	

FILTRI

FILTERS

Cestello AISI 316 L	Basket AISI 316 L
Portata (m ³ /h)	Flow rate (m ³ /h)
Raccordi IN/OUT	IN/OUT connections

Industrial basket

The basket filters (GE/CS models) are constructed in stainless steel AISI 304 or AISI 316, with internal removable basket with 800 µm filtering degree. Three different dimensions ensure a range of flow rate from 30 to 90 m³/h. This type of containers is generally used as pre-filtration in the industrial field to filter process waters. A different version of basket filters is represented by bag filters (GE/S models), which result to be particularly suitable in the filtration of waters with high concentrations of suspended solids. The filtering bags are available with different filtering degrees.



GE/CS 130

	GE/CS 130	GE/CS 160	GE/CS 230
	1 - Ø 130	1 - Ø 160	1 - Ø 230
	30	50	90
	2"	2"	3"

GEM 222

Filtri alimentari serie 222

Le serie GEM 222 prodotte da SITA è stata realizzata per poter utilizzare le cartucce cod. 3 (222). Il collettore è interamente creata in acciaio inox 316L con attacchi idraulici tri-clamp. La lucidatura interna del collettore e la particolare cura nella saldatura garantiscono un prodotto privo di insenature, che come noto, sono zone di ristagno e proliferazione batterica.

222 series alimentary filters

GEM 222 series is made for cartridges cod. 3 (222). The filters is made by stainless steel 316L with tri-clamp connections. The internal polishing of the manifold and the particular care in the weldings guarantee a product without any coves which, as it is know, are areas of stagnation and bacterial proliferation.

CARTUCCE APPLICABILI:

Con attacco E222 OR C3
Qualsiasi grado di filtrazione
Qualsiasi materiale

APPLICABLE CARTRIDGES:

With E222 OR C3 connections
Any filtering degree
Any material



COD 3 - gem 222

Materiale collettore: acciaio inox lucido int/est	AISI 316 L
Manifold material: int/ext polished stainless steel	
Pressione massima	10 bar
Max. pressure	
Utilizzo di guarnizioni idonee all'uso alimentare	SI/YES
Use of gaskets suitable for use with foodstuffs	

FILTRI	FILTERS	GEM 222-1	GEM 222-3	GEM 222-5	GEM 222-7
Cartucce	Cartridges	10"/20"/30"	20"/30"	20"/30"	20"/30"/40"
Raccordi IN/OUT CLAMP	IN/OUT CLAMP connections	3/4" DN 19	1 1/2" DN 38	2" DN 51	2" DN 51



GEM 222 7/20

CARFIL

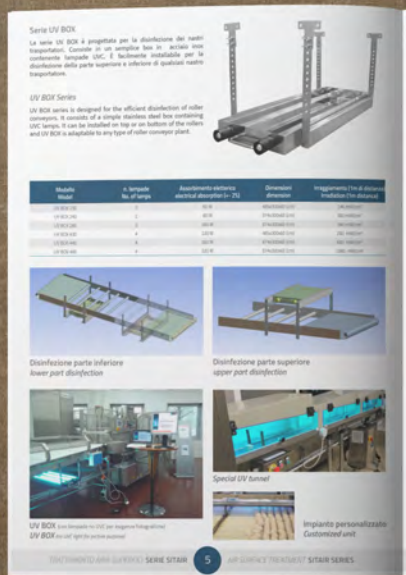


MODEL	MODEL	MELT BLOWN	CARBON BLOCK	CP	CX	NYLON	CC10	CC/A 10	CC GAC
Grado di filtrazione (µm)	Filtration degree (µm)	1-5-10-25	5	1-5-10-25	50	50	25	0,1	5
Lunghezza (")	Length (")	20-30-40	10-20	10-20-30-40	10	10	10	10	10
Materiale	Material	Polipropilene Polypropylene	Carbone estruso Extruded carbon	Filo avvolto Coiled wire	S/S 304	Nylon	Carbone attivo Activated carbon	Carbone Carbon	Carbone attivo Activated carbon

Contattare il nostro ufficio tecnico e commerciale per cartucce 222
Contacts us for more details on 222 cartridges



SITAIR



Contattare il nostro ufficio tecnico e commerciale per ricevere il catalogo SITAIR con tutti i prodotti per la disinfezione di Aria e Superfici con le lampade UVC

Contact our sales and technical team for SITAIR catalogue with all our units for Air and Surface disinfection with UVC lamps

SITAIR



SITAIR

**COMPANY WITH
QUALITY SYSTEM
CERTIFIED
= ISO 9001:2015 =**



508A industrial control panels



EC Declaration of Conformity



Veterinærinstituttet
Norwegian Veterinary Institute



Norwegian Institute of Public Health

ÖNORM M 5873-1

BIODOSIMETER TEST

Questo catalogo è pubblicato a scopo pubblicitario, S.I.T.A. si riserva il diritto di modificare senza preavviso i dati e le informazioni in esso contenuti.

This catalogue is only published for advertising purposes, S.I.T.A. reserves the right to modify the data information contained in it without warning.

ATTESTATION DE CONFORMITE SANITARE



SITAUUV Since 1982



Via Rivarolo, 61 - 16161 Genova Italy
Tel. (+39) 010.740.6848 Fax (+39) 010.74068.51
info@sitauv.com www.sitauv.com