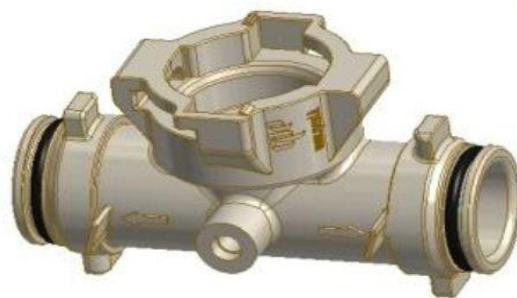




Rpe s.r.l.  
Via S. Ambrogio, 3  
22070 Carbonate (CO)  
Italy  
Tel. +39 0331 83.25.15  
Fax +39 0331 83.25.01  
[www.rpesrl.it](http://www.rpesrl.it)

Serie R Universale - R Universal Series

## Raccordo a T - T Fitting



### CARATTERISTICHE DI LAVORO

Pressione di esercizio	0 ÷ 10 bar
Temperatura ambiente	0 ÷ 60° C
Temperatura fluido	0 ÷ 25° C
Direzione del fluido	Unidirezionale
Diametro di passaggio	Ø 13

### CARATTERISTICHE FISICHE

Corpo	PA 66 FV 30%
O-Ring	NBR/LSR

### CONNESSIONI IDRAULICHE

Vedi disegni.

### INSTALLAZIONE

Manuale su qualsiasi componente della Serie R Universale (corpo valvola o raccordo). L'interconnessione rispetta il passo 40mm della Serie R Universale.

### APPLICAZIONI

Tutte le applicazioni che prevedono l'impiego della Serie R Universale.

### WORKING SPECIFICATIONS

Working pressure	0 ÷ 10 bar
Room temperature	0 ÷ 60° C
Fluid temperature	0 ÷ 25° C
Flow direction	Unidirectional
Rated diameter	Ø 13

### PHYSICAL SPECIFICATIONS

Valve body	PA 66 GF 30%
O-Ring	NBR/LSR

### HYDRAULIC CONNECTIONS

See drawings.

### INSTALLATION

Manual on any R Universal Series components (valve body or connection). The interconnection respect the pitch 40mm of the Universal R Series.

### APPLICATIONS

All applications that require the use of the R Universal Series.

MARCHI E APPROVAZIONI / CERTIFICATION MARKS



# SCHEDA TECNICA *TECHNICAL DATA SHEET*

Cod.: **4TDS096**

## RACCORDO A T (M-F-M) SERIE R UNIVERSALE

Rev.: **0**

### R SERIES UNIVERSALE T (M-F-M) FITTING

Data: 16/07/2014

#### DISEGNO DIMENSIONALE DIMENSIONAL DRAWING

