

ARTICULO: 2834

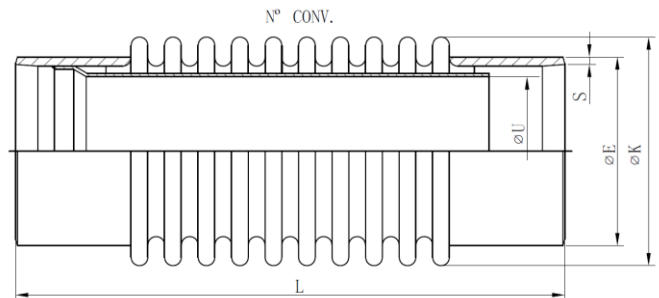
Junta de expansión metálica, extremos para soldar Metal Expansion Joint, welding ends

Características

1. Junta de expansión metálica.
2. Construcción en Acero Inoxidable 1.4301 (AISI 304).
3. Extremos para soldar.
4. Vibración reducida.
5. Camisa interior para evitar excesivas pérdidas de carga y posible acumulación de producto en el interior del fuelle el cual le reduce la capacidad de trabajo.
6. Diseño unidireccional (ver flecha de sentido de flujo).
7. Presión de trabajo máxima 10 bar.
8. Temperatura máxima de Trabajo 300 °C.

Features

1. Metal Expansion Joint.
2. Made of Stainless Steel AISI 1.4301 (AISI 304).
3. Welding ends.
4. Reduced vibration.
5. Inner Sleeve to avoid excessive load losses and possible product accumulation inside the bellows which could reduce work capacity.
6. Unidirectional design (see arrow of flow direction).
7. Max. Working pressure 10 bar.
8. Max. Working temperature 300 °C.



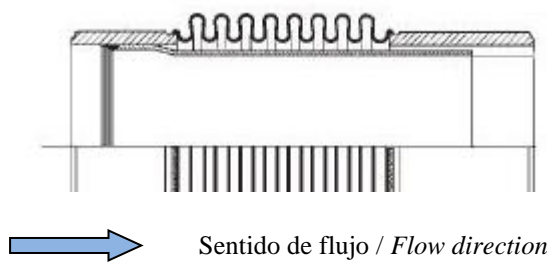
Nº	Denominación / Name	Material	Acabado Superficial / Surface Treatment
1	Extremo / End Pipe	Acero Inox. 304 / S.S. 304	-----
2	Fuelle / Bellows	Acero Inox. / Stainless Steel 1.4301	-----
3	Camisa interior / Inner Sleeve	Acero Inox. / Stainless Steel 1.4301	-----

DIMENSIONES GENERALES / GENERAL DIMENSIONS

Ref	Medida / Size	DN	PN	N° Conv.	Dimensiones / Dimensions (mm)			L	Peso / Weight (Kg)
					Ø U	Ø E x S	Ø K		
2834 08	1 ½"	40	10	10	31	48,3 x 3,5	56	200	0,750
2834 09	2"	50	10	10	41	60,3 x 4	70	275	1,500
2834 10	2 ½"	65	10	10	56	76,1 x 4	90	275	1,900
2834 11	3"	80	10	10	72	88,9 x 4	108	275	2,400
2834 12	4"	100	10	10	92	114,3 x 4	137	300	3,400
2834 13	5"	125	10	10	124	139,7 x 4	167	300	4,400
2834 14	6"	150	10	10	140	168,3 x 4,5	193	350	7,200
2834 16	8"	200	10	8	190	219,1 x 5,9	250	350	10,600

Parámetros de compensación / Performance parameter:

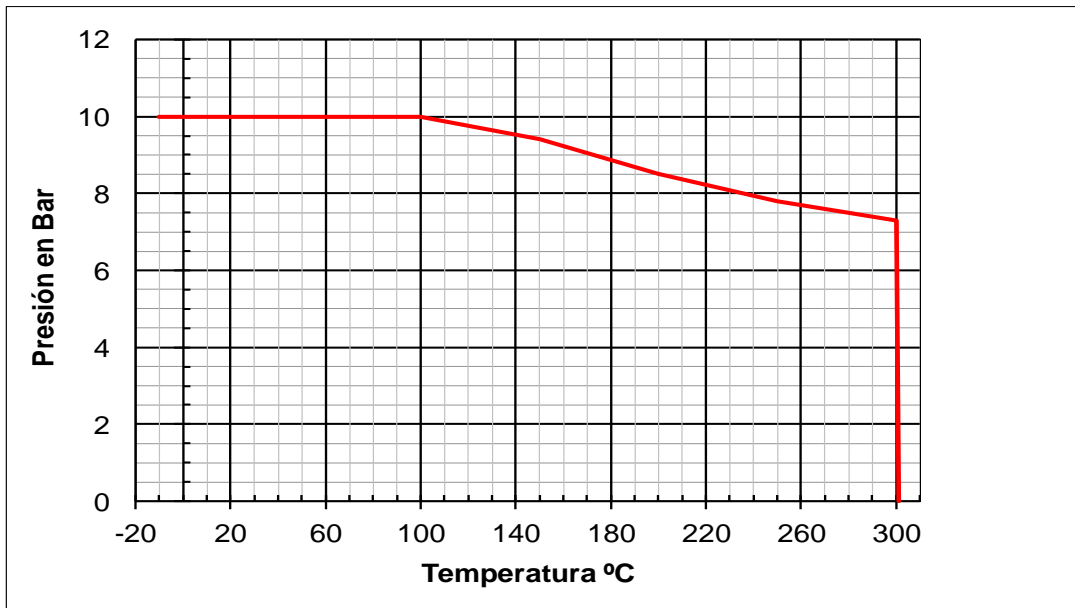
Referencia / Reference	DN	Presión de Trabajo / Working Pressure (bar)	Temperatura de trabajo / Working Temperature (°C)	Compensación Axial en diferentes ciclos de trabajo (mm) / Axial compensation in different cycle (mm)			Indice de Rigidez Axial / Axial Stiffness (N/mm)
				≤ 1000 Ciclos / Cycle	≤ 5000 Ciclos / Cycle	≤ 10000 Ciclos / Cycle	
2834 08	40	10	300	± 11	± 7	± 6	83
2834 09	50			± 19	± 11	± 10	97
2834 10	65			± 22	± 12	± 11	140
2834 11	80			± 25	± 14	± 12	87
2834 12	100			± 42	± 24	± 21	182
2834 13	125			± 47	± 26	± 22	179
2834 14	150			± 53	± 30	± 26	214
2834 16	200			± 60	± 34	± 29	400



Detalle de Camisa interior /
Inner Sleeve detail

➔ Sentido de flujo / Flow direction

CURVA PRESION TEMPERATURA / PRESSURE TEMPERATURE RATING



VALORES DE Kv / Kv VALUES

Kv = Es la cantidad de metros cúbicos por hora (m³/h) que pasará a través de la junta de expansión generando una pérdida de carga de 1 bar.

Kv = Flow rate of water in cubic meter per hour (m³/h) generating a pressure drop of 1 bar across the expansion joint.

1 ½"	2"	2 ½"	3"	4"	5"	6"	8"
63	114	248	445	748	1989	2120	4630